

LIVRET JEUX



Les mystères du PRIEURÉ DU PULEY



Sud Côte
Chalonnaise
OFFICE DE TOURISME





Bonjour les petits explorateurs !

Je suis **Alice**, une historienne passionnée par les mystères du passé.

Aujourd'hui, je vous emmène dans une aventure passionnante pour découvrir **l'histoire du prieuré Saint-Christophe du Puley**. Ce lieu a beaucoup changé au fil des siècles, et pour reconstituer son passé, j'aurai besoin de votre aide.

Ensemble, nous allons explorer les secrets de ce lieu mystérieux et percer ses mystères les plus anciens.

Êtes-vous prêts à m'aider dans cette quête passionnante ? C'est un peu comme une chasse au trésor, ça vous tente ?

Le saviez-vous ?

Un prieuré est un lieu religieux où vivent des moines ou des religieuses, dirigés par un prieur ou une prieure. Constance du Blé a été la prieure du Puley de 1608 à 1615. Comparé à une abbaye, un prieuré est généralement plus petit.

PREMIER MYSTÈRE !

Tout d'abord, pouvez-vous m'aider à résoudre le mystère qui entoure le clocher ? Il paraît qu'il y avait un magnifique clocher ici auparavant. Pouvez-vous me dire depuis quand il n'est plus là ?



Le clocher du Puley

Le clocher du Puley était très spécial avec ses huit côtés, une forme octogonale.

C'était une caractéristique unique et prestigieuse dans l'architecture de l'époque, similaire à celles de Cluny et de Saint-Gengoux-le-National !

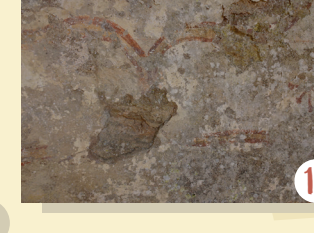
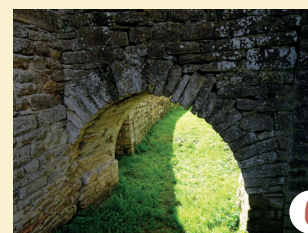
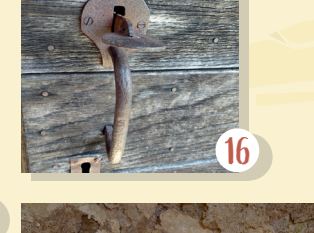
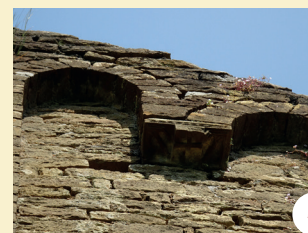
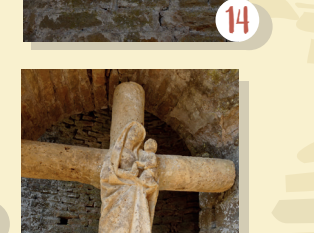
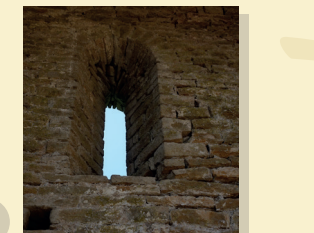
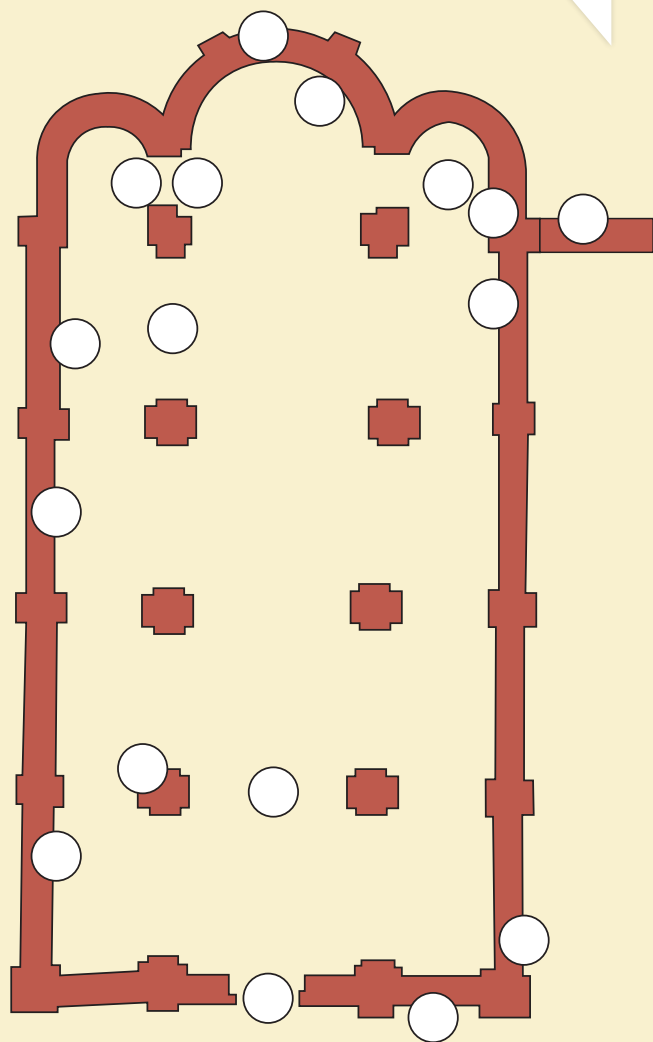
Avec ses **26 mètres** de hauteur, il était bien plus grand que la plupart des clochers.



DEUXIÈME MYSTÈRE !

En préparation de notre exploration, on m'a confié des **photos** censées représenter des **éléments du prieuré**. Cependant, en les examinant attentivement, je me rends compte que je ne parviens pas à identifier où se trouvent exactement ces détails sur le plan du prieuré.

Pouvez-vous m'aider à les replacer avec précision ? C'est votre mission : ouvrez l'œil et partons à la découverte ensemble !



TROISIÈME MYSTÈRE !



** plus plus
c'est fatigant
pour ces mystères...*

Besoin d'un coup de pouce ?

Consultez le lexique à la page suivante ou demandez à vos parents de vous aider. Attention, même les plus expérimentés pourraient être déroutés !

Maintenant, mettez vos talents à l'épreuve en associant chaque mystérieux détail capturé en photo avec le terme historique correspondant. En tant qu'historienne, il est essentiel d'utiliser des termes précis pour décrire le passé.

Prêts à relever le défi ?

- ... Modillons sculptés décorant l'arcature lombarde
- ... Enfeu
- ... Porte barrée
- ... Orant
- ... Voussoir pour fenêtre
- ... Modillon sculpté d'une spirale décorative
- ... Trace d'un enfeu
- ... Reste de l'emplacement du lave-mains du prêtre
- ... Ferronnerie de porte
- ... Tronc à aumônes
- ... Tirants
- ... Croix de consécration
- ... Le Christ en croix
- ... Restes de fresques murales
- ... Vierge à l'enfant
- ... Pierre tombale
- ... Armoiries du Puley

LEXIQUE ARCHITECTURAL

Lis le bien, ça peut t'aider pour résoudre le mystère n°3

MODILLONS SCULPTÉS : Un élément architectural en forme de petite sculpture utilisé pour soutenir une corniche ou un toit.

ENFEU : Espace pour abriter une sépulture. Ils ressemblent souvent à des niches ou des petites arches.

ORANT : Une figure représentant une personne en train de prier, avec les bras étendus.

VOUSSOIR : Une pièce qui forme une partie d'un arc ou d'une voûte.

TRONC AUX AUMÔNES : Une boîte spéciale où les gens déposent de l'argent pour aider les autres.

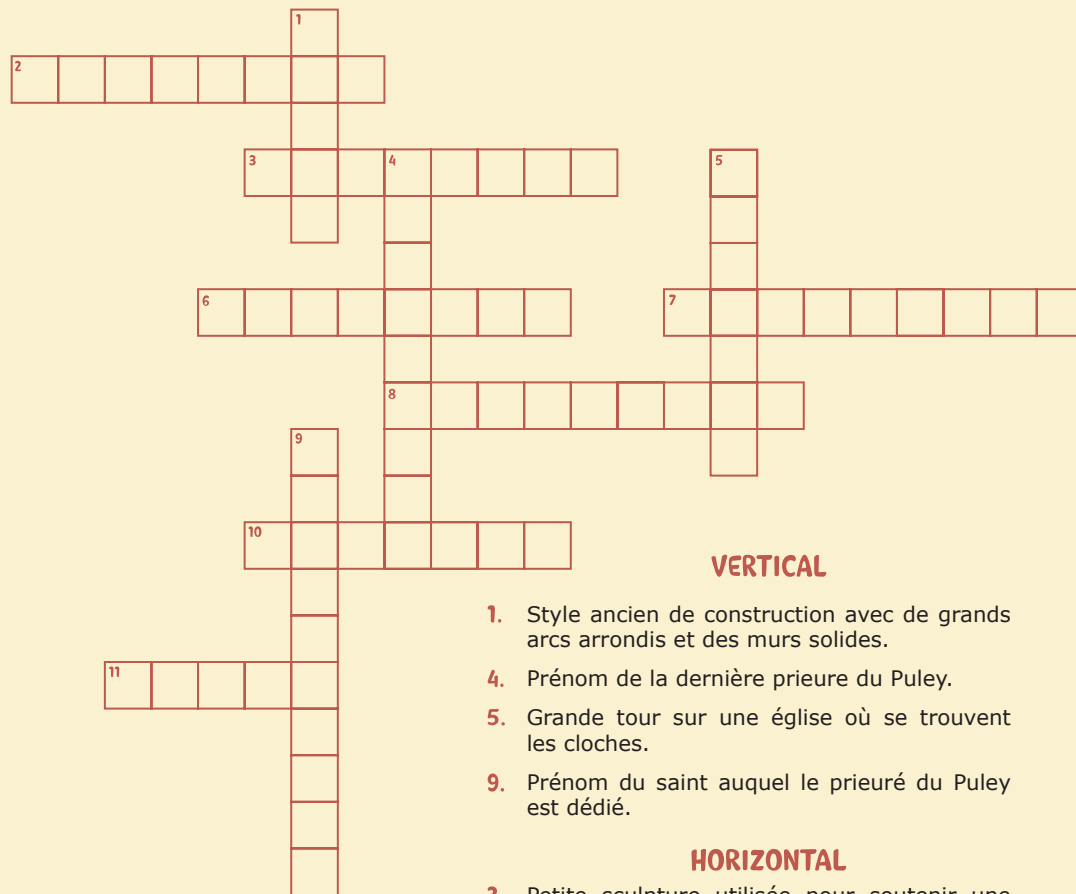
LAVE-MAINS DU PRÊTRE : Un petit bassin utilisé par les prêtres pour se laver les mains pendant les cérémonies religieuses.

TIRANTS : Une tige en métal utilisée pour soutenir une structure.

CROIX DE CONSÉCRATION : Des croix spéciales placées dans une église pendant une cérémonie de consécration.

ARCATURE LOMBARDE : Un motif architectural avec des arcades superposées, souvent utilisé comme décoration sur les façades des églises médiévales.

JEU DES MOTS DU PRIEURÉ



VERTICAL

1. Style ancien de construction avec de grands arcs arrondis et des murs solides.
4. Prénom de la dernière prieure du Puley.
5. Grande tour sur une église où se trouvent les cloches.
9. Prénom du saint auquel le prieuré du Puley est dédié.

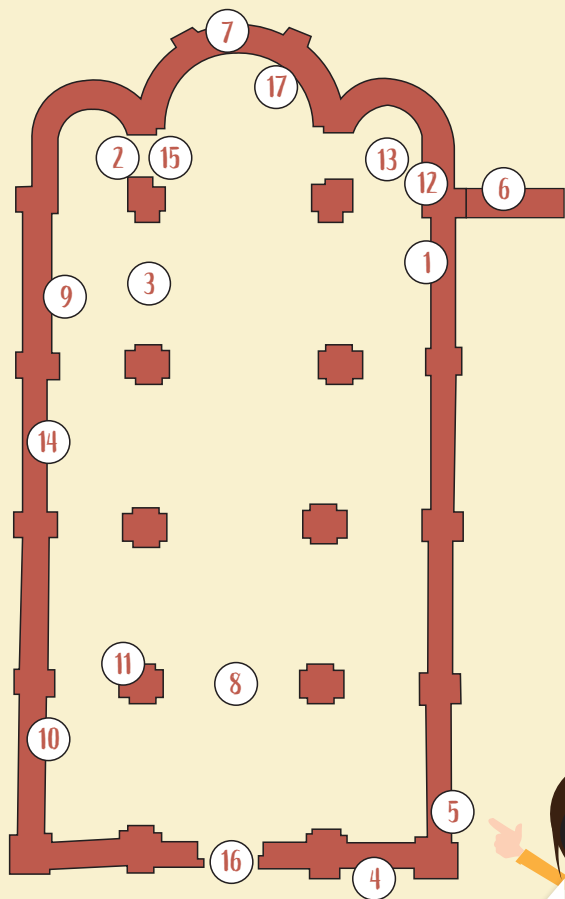
HORIZONTAL

2. Petite sculpture utilisée pour soutenir une corniche ou un toit.
3. Type de roche utilisé dans la construction du prieuré du Puley, provenant des carrières locales.
6. Pierre utilisée pour construire des arcs ou des voutes dans les vieux bâtiments.
7. Qui a huit côtés.
8. Symboles spéciaux qui représentent une famille ou un groupe. Ils sont souvent dessinés sur un bouclier et peuvent montrer des animaux, des plantes ou d'autres images importantes.
10. Monastère de petite importance, où des moines ou des religieuses vivaient, priaient et travaillaient ensemble.
11. Personne qui prie en levant les bras vers le ciel.

BRAVO LES AVENTURIERS!

SOLUTIONS

Félicitations, intrépides explorateurs !
Vous avez relevé le défi et résolu les mystères du Puley.
Jetons maintenant un coup d'œil aux solutions
pour voir à quel point vous avez été perspicaces !



Maintenant que vous avez découvert les mystères du Puley, pourquoi ne pas explorer ce charmant village ? Promenez-vous dans les rues et découvrez la rue qui porte le nom de **CONSTANCE DU BLÉ** !

PREMIER MYSTÈRE !

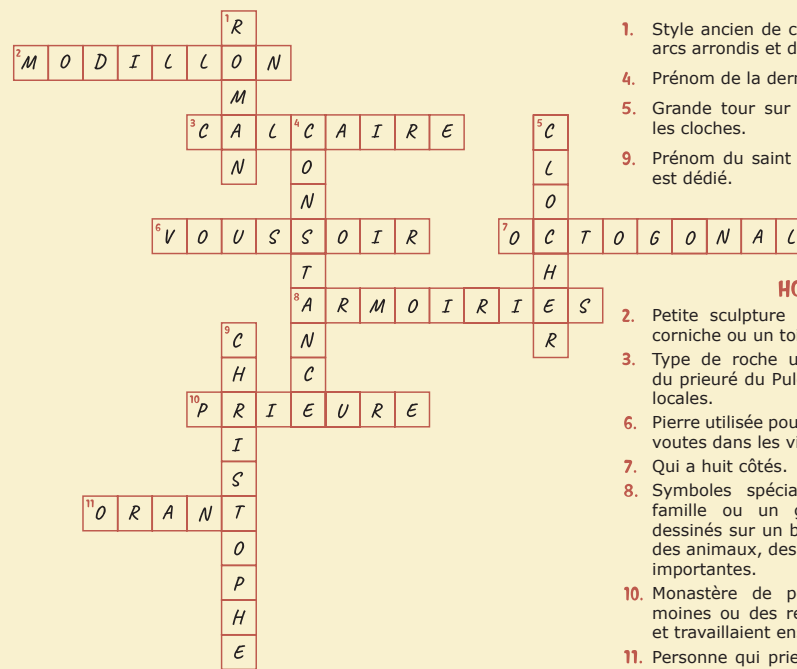
Année effondrement du clocher : **1877**



TROISIÈME MYSTÈRE !

- | | | | |
|----|---|----|----------------------------|
| 3 | Modillons sculptés décorant l'arcature lombarde | 10 | Tronc aux aumônes |
| 6 | Enfeu | 8 | Tirants |
| 1 | Porte barrée | 9 | Croix de consécration |
| 11 | Orant | 2 | Le Christ en croix |
| 14 | Vousoir pour fenêtre | 17 | Restes de fresques murales |
| 7 | Modillon sculpté d'une spirale décorative | 15 | Vierge à l'enfant |
| 5 | Trace d'un enfeu | 13 | Pierre tombale |
| 12 | Reste de l'emplacement du lave-mains du prêtre | 4 | Armoiries du Puley |
| 16 | Ferronnerie de porte | | |

JEU DES MOTS DU PRIEURÉ



VERTICAL

- Style ancien de construction avec de grands arcs arrondis et des murs solides.
- Prénom de la dernière prieure du Puley.
- Grande tour sur une église où se trouvent les cloches.
- Prénom du saint auquel le prieuré du Puley est dédié.

HORIZONTAL

- Petite sculpture utilisée pour soutenir une corniche ou un toit.
- Type de roche utilisé dans la construction du prieuré du Puley, provenant des carrières locales.
- Pierre utilisée pour construire des arcs ou des voutes dans les vieux bâtiments.
- Qui a huit côtés.
- Symboles spéciaux qui représentent une famille ou un groupe. Ils sont souvent dessinés sur un bouclier et peuvent montrer des animaux, des plantes ou d'autres images importantes.
- Monastère de petite importance, où des moines ou des religieuses vivaient, priaient et travaillaient ensemble.
- Personne qui prie en levant les bras vers le ciel.

OFFICE DE TOURISME
DE LA COMMUNAUTÉ DE COMMUNES
Sud Côte Chalonnaise

Place de la Gare

71390 BUXY

+33 (0)3 85 92 00 16

4 Avenue de la Promenade

71460 SAINT-GENGOUX-LE-NATIONAL

+33 (0)9 77 35 14 40

tourisme@ccscc.fr

www.tourisme-sud-cote-chalonnaise.com

