



Sculpture d'Anne Jarrossay-Clerc

## SANTILLY

31 OCTOBRE 2024



### 9h-12h Atelier « Sculptures en papier »

À partir de 12 ans - 15 participants maximum  
Création de sculptures avec du grillage et des fils métalliques, recouverts de papier et de pâte à papier.

### 13h-14h30 Atelier « Fabrique à papier »

Pour les 8-12 ans - 10 participants maximum  
Atelier de fabrication de papier à partir de vieux cahiers.

Inscription : 06 10 68 03 62

1 chemin des Moines, 71460 Santilly

### 14h45 Jeu de piste multigénérationnel

Participez seul ou en équipe à 7 épreuves et découvrez les « pierres » du village ainsi que l'exposition d'Anne Jarrossay-Clerc.

À la salle communale, 71460 Santilly

### 17h Moment convivial

Soupe au potiron, vin chaud et gaufres.

Place du village, 71460 Santilly

Accès possible pendant les travaux !

## SAVIANGES

2 NOVEMBRE 2024

### 15h30 Visite commentée

Déambulation guidée pour découvrir le village, ses maisons de pierre, son lavoir, son école et son église.

Départ de l'église, 71460 Savianges

### 17h30 Viti-conteur

Dégustation de vins accompagnée de récits par Michel Moreau.

Cave du Château de Savianges,  
71460 Savianges



Savianges ©Jean-Paul Chauvrat

## LÉGENDE

Conférence

Visite commentée

Autour du vin

Jeu de piste

Escape game

Atelier

Moment convivial

Spectacle

Exposition

Communauté de Communes Sud Côte Chalonnaise - 3 impasse des Marbres 71390 BUXY - SIRET 24710409400047.  
Réalisation et impression : CC Sud Côte Chalonnaise et l'Office de Tourisme Sud Côte Chalonnaise Buxy - Saint-Gengoux-le-National - tourisme@ccscc.fr - Place de la Gare 71390 BUXY - 03 85 92 00 16 www.tourisme-sud-cote-chalonnaise.com. Octobre 2024 - Tout droits réservés IPNS - Ne pas jeter sur la voie publique.

## VACANCES D'AUTOMNE EN SUD CÔTE CHALONNAISE

DU 19 OCTOBRE AU 2 NOVEMBRE 2024  
Vivez le Festival de la Pierre  
en famille !



TRANSMISSION

CULTURE

DU 21 SEPT. 2024 AU 28 JUN 2025

# FESTIVAL

PATRIMOINE

HUMANITÉ

de la

# Pierre

VENEZ VITE DÉCOUVRIR  
TOUTE L'ACTUALITÉ  
DU FESTIVAL SUR :

tourisme-sud-cote-chalonnaise.com



RENSEIGNEMENTS :

03 85 92 00 16  
tourisme@ccscc.fr

> Escape game

> Balades contées

> Musique

> Conférences

> Spectacles

> Et bien plus encore...

Sur tout le territoire Sud Côte Chalonnaise !





La Chapelle Villard ©Frédéric Laurency

## VILLENEUVE-EN-MONTAGNE

**19 OCTOBRE 2024**

À la Chapelle Villard, 71390 Villeneuve-en-Montagne

**15h30-16h30 Conférence Chapelle Villard**

Partez à la découverte de la Chapelle Villard du XIII<sup>e</sup> siècle avec Nathan Chauveau !

**16h30-17h15 « Des cailloux plein les cordes » - Avec Marie Fraschina et Isabelle Lubrano**

Duo Virole de Gambe et Voix, cheminement musical et poétique autour de la pierre dans tous ses états.

**17h20 Apéro jazzy**



## SERCY

**20 OCTOBRE 2024**



**10h30 et 14h Escape Game « Archi en panique »** - Durée : 1h30

Un escape game autour de la restauration d'une église ! Pour les 15 ans et plus, groupes de 3 à 6 personnes.

À la chapelle du Château de Sercy, Route du Château, 71460 Sercy

Inscription obligatoire auprès de l'Office de Tourisme Sud Côte Chalonnaise : 03 85 92 00 16



**15h45 Visite commentée sur le Château de Sercy**

Découvrez l'histoire fascinante du Château de Sercy à travers les récits passionnants de son propriétaire. Plongez dans les secrets et les anecdotes de ce lieu chargé d'histoire.

Château de Sercy, Route du Château, 71460 Sercy

**17h « On fête la pierre à Sercy »**

Moment convivial sur la place du Village.

Place du village, 71460 Sercy



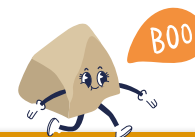
Château de Sercy ©Louise Aspden



Bissy-sur-Fley ©JM Lequime

## BISSY-SUR-FLEY

**27 OCTOBRE 2024**



**15h Balade spectacle « Des Pierres et des Hommes »**

Mise en scène Daniel Pouthier

Départ de la salle communale, ancienne école, 71460 Bissy-sur-Fley

**Exposition**

Après la balade, plongez dans l'histoire de Bissy-sur-Fley à travers une exposition de cartes postales anciennes du village.

**Moment convivial**

Verre de l'amitié avec une dégustation des vins du Château Pontus de Tyard.

À l'ancienne école, 71460 Bissy-sur-Fley