



Géocaching®



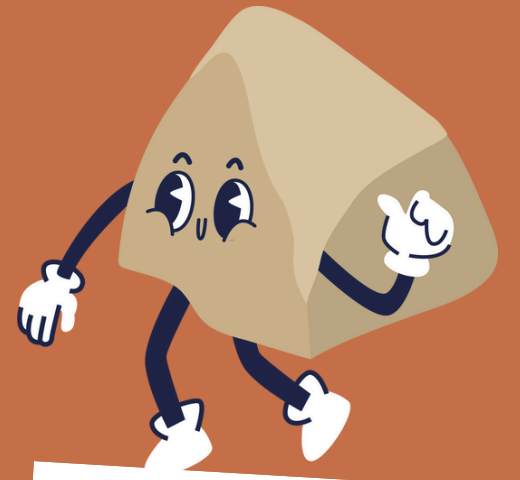
à Saint-Gengoux-le-National

FESTIVAL



Sud Côte-Chalonnaise
OFFICE DE TOURISME

Bravo, vous avez trouvé la cache !



Le lavoir a été construit en 1857. Pendant longtemps, c'était un lieu de rencontre et de bavardages pour les femmes du village. Avant cela, on trouvait ici une grande fontaine — surnommée la « Fontaine de Jouvence » après la Révolution — et un puits alimenté par plusieurs sources.



Une fontaine alimentait aussi un ancien lavoir de 18 mètres de long, aujourd'hui recouvert. Le lavoir actuel, toujours alimenté par la même source, possède un bassin creusé dans le sol. Il est couvert par un toit à impluvium, soutenu par de solides poutres en bois.

Alice, 12 ans

Ouvre l'oeil

Observe bien et note ce qu'elle te conseille !

Compte les marches que tu descends pour apercevoir Pierrette... Note ce chiffre, il te sera précieux pour l'énigme finale !



La chasse continue ! Saurez-vous trouver la prochaine cache ?



Tu peux me voir depuis le lavoir : je monte, je tourne, et à mes pieds, Pierrette fait une petite pause

