



Géocaching®



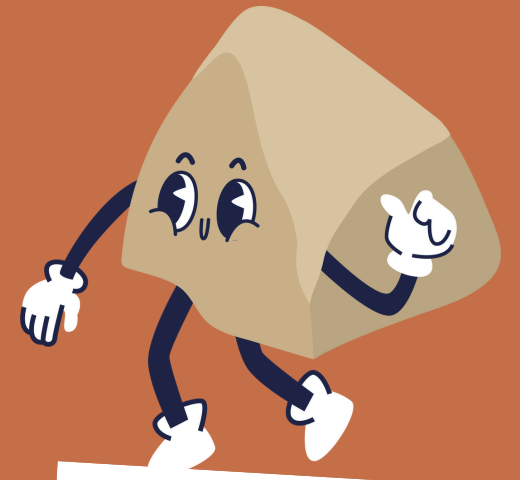
à Saint-Gengoux-le-National

FESTIVAL



Sud Côte-Chalonnaise
OFFICE DE TOURISME

Bravo, vous avez trouvé la cache !



Les escaliers en encorbellement sont très anciens... un peu abîmés, mais ils restent vraiment impressionnants et d'une grande beauté !

Ils se trouvent dans une maison du XVI^e siècle, rue de l'Église, qui appartenait autrefois au bailli — le représentant du roi — car Saint-Gengoux-le-National était une cité royale dès 1246.



L'escalier, en forme de demi-cylindre, est une vraie curiosité. Il est suspendu au mur grâce à un système ingénieux : un arc en pierre qui répartit le poids, renforcé par un solide chaînage en fer.

C'est un escalier à vis, rare et magnifique, qu'on ne voit presque jamais ailleurs. Il donne à la maison un charme historique unique.

Kelly, 11 ans

Ouvre l'oeil

Observe bien et note ce qu'elle te conseille !

Observe où Pierrette aime faire une petite pause... ce détail pourrait te servir plus tard !



La chasse continue !

Saurez-vous trouver la prochaine cache ?

Rapproche-toi du lieu où les cloches donnent l'heure aux jouvenceaux... Pierrette s'est installée derrière un petit siège de pierre, prête à te dévoiler ton prochain indice !

